

International Shorebird Survey

Boletín Agosto 2020

Voluntario Destacado: **Karina Avila** en Brasil



Las aves playeras llegaron a mi vida cuando más lo necesitaba. En mi carrera como ornitóloga siempre trabajé con aves endémicas, pero cuando me llegó la hora de cambiar de país quedé completamente perdida sin saber exactamente que rumbo tomaría mi carrera en este nuevo y maravilloso país: Brasil. Fue un día que decidí ir a caminar a la playa y disfrutar del sol y el mar, cuando me encontré con dos playeritos de patas largas e inmediatamente me di cuenta de que se trataba del Pataamarilla menor (*Tringa flavipes*) y sentí un gran apretón en el corazón, esta misma especie año tras año aparecía en mi ciudad de origen, Cd. Juárez, Chihuahua. Fue en ese exacto momento en que decidí dedicarme a estudiarlas y hacer conservación para protegerlas. Ellas viajan miles de kilómetros y son extranjeras igual que yo, y así como yo fui bien recibida en Brasil quise que ellas también se sintieran protegidas.

En México había trabajado muy poco con este grupo de aves, colaborando solamente con los censos anuales de la Wader Quest, en ese entonces aún no conocía el programa ISS. La primera vez que entendí realmente el programa fue gracias a Juliana Bosi de Almeida de SAVE



Brasil, que me explicó y me envió un archivo con las indicaciones para formar parte como voluntaria del ISS. Rápidamente me identifiqué con el programa y decidí hacer una rutina en bicicleta para ir a observar y contar a las aves playeras en el municipio de Peruíbe-SP durante la mañana, e ir aprendiendo cada vez más sobre su identificación y comportamiento. Durante los censos mi hija de cuatro años siempre me acompañó y comenzó a despertar un interés enorme por estas aves. Fue así que me di cuenta de que una de las mejores maneras para conservar a las aves playeras era hacer educación ambiental, sobre todo con los niños y adolescentes. Desde ese momento inicié a los pocos un pequeño proyecto a través de Wader Quest Brasil y MoCAN (Protección ambiental de Iguape y Peruíbe), que pretende informar a las comunidades sobre la importancia de proteger los hábitats donde estas viajantes deciden parar para alimentarse y descansar. Queremos que las personas se sientan identificadas y orgullosas de que, a pesar de tener la oportunidad de parar en otras playas, ellas decidieron quedarse a descansar o a pasar el invierno boreal en sus playas. Con esto descubrí que hay toda una comunidad a través de los continentes protegiendo a las aves playeras y es altamente gratificante recibir su apoyo y cariño.

El programa de ISS me hizo reforzar más la idea de estudiar a estas maravillosas viajantes para ayudarlas a regresar sanas y salvas a su hogar y sobre todo de hacer ciencia ciudadana y transmitir ese amor y pasión por las aves playeras.

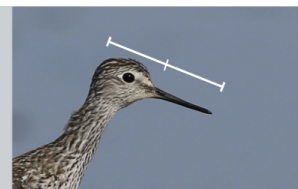


Consejos de campo: identificando el ave playera de **Karina**



@lan Davies

Tringa flavipes

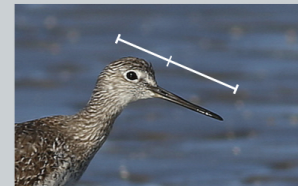


Más pequeña - "delicada" y "refinada"
Pico - aproximadamente del mismo largo que la cabeza, mayormente obscuro
Flancos - más clara en el plumaje nupcial
Voz - 1-2 suaves "tu"
Forrajeo - más tranquilo, más deliberada



@lan Davies

Tringa melanoleuca



Más grande - "más robusta" y "más voluminosa"
Pico - más largo que la cabeza y más grueso, puede ser de dos tonos
Flancos - extenso barrido oscuro en el plumaje nupcial
Voz - 3-4 "tu-tu-tu" estridente
Forrajeo - movimientos agresivos rápidos

ISS RESUMEN DE LOS RESULTADOS

PRIMER SEMESTRE DE 2020

222 PARTICIPANTES

Gracias por sus datos!



SITIOS 676

Playas, pastizales, planos lodosos, humedales, campos, estanques salinos, manglares y más



**AVES PLAYERAS
CONTADAS 500K**

15 PAÍSES

Desde Anchor Point, Alaska hasta Jacarandá, Tierra del Fuego, Argentina



¡No lo olvide! Kowa ofrece descuentos al por mayor que permiten a los contribuyentes de ISS disfrutar de ahorros sustanciales en los precios al por menor. Para beneficiarse del programa "Amigos de ISS", por favor contacte a Jeff Bouton en jeff.bouton@kowa.com y solicite una cotización sobre los artículos de su interés.

<https://www.kowaoptic.com/about-us/>



Usando sus datos para descifrar la migración de aves playeras

Siempre estamos buscando nuevas formas de contar historias de la migración de las aves playeras. A la derecha presentamos un gráfico que compara los patrones de migración de diferentes especies. A medida que avanza el año, vemos que las especies viajan de sur a norte y viceversa y notamos diferencias en la abundancia. Por ejemplo, es fácil de ver que las dos *Tringas* (*flavipes* y *melanoleuca*) son entre los primeros en llegar en abundancia a América del Norte. También notamos que los tonos de América del Norte son más marcados. Más datos generan menos ruido. Tomamos esto como inspiración para involucrar a más observadores de aves playeras en América Latina y al mismo tiempo valorar a nuestros colaboradores de América del Norte. ¡Más datos de aves playeras siempre son mejor! ¡Gracias!

No te lo pierdas: "Todo sobre ISS"



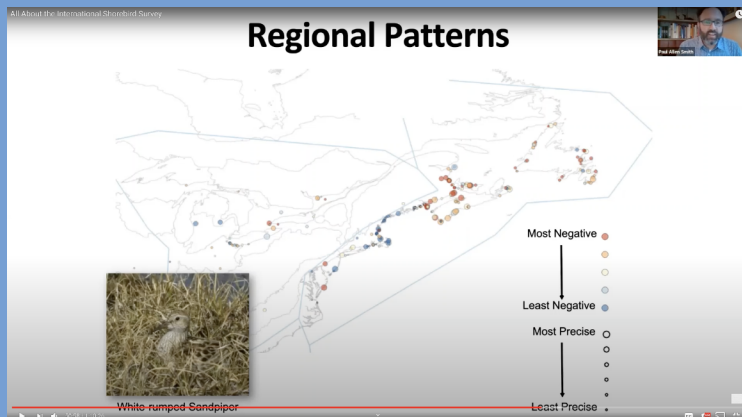
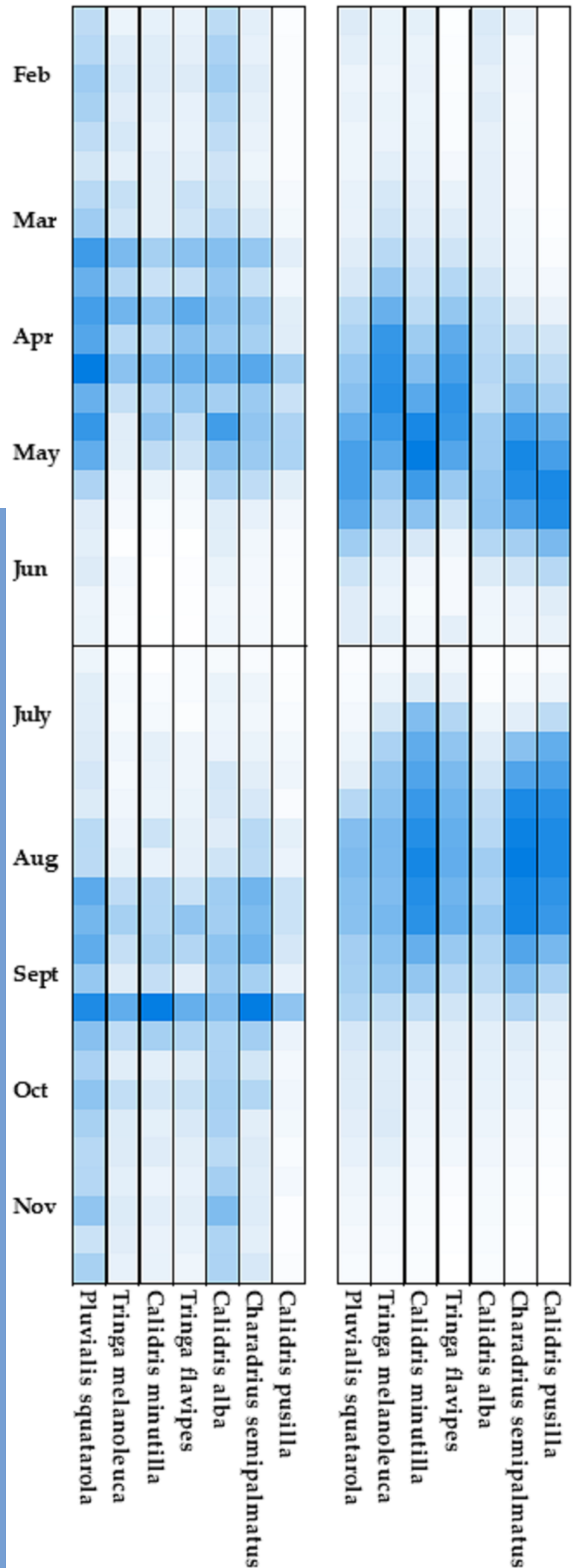
Brad Winn Manomet, Brian Harrington Manomet, Arne Lesterhuis Manomet, Paul Smith Environment and Climate Change Canada, Lisa Schibley Manomet

www.youtube.com/watch?v=aQldEhfmbL4

Brad, Arne y Lisa presentan sobre ISS con aportes especiales de Brian Harrington, fundador de ISS y científico emérito de Manomet, y Paul Smith, científico investigador, Arctic Birds and Ecosystems, trabajando en la división de investigación de vida silvestre de Environment and Climate Change Canada y coautor de la publicación 3 mil millones de aves.

Latin America

North America



Sitio Destacado: **Kansas**

Robert Penner, Avian Conservation Manager
The Nature Conservancy

Cuando la gente piensa en Kansas, probablemente no piensa en aves playeras. Pero en el corazón de la ruta migratoria central, Kansas es un eje de la migración, actuando como una de las áreas clave de parada en las rutas hacia el norte y hacia el sur. Las aves migratorias que pasan por el interior de EE. UU. se ven afectadas por patrones climáticos impredecibles, que crean humedales efímeros y, por lo tanto, suministros de alimentos menos confiables en comparación con las áreas costeras. Sin embargo, cuando las condiciones son favorables, Kansas es un paraíso para las aves migratorias, con decenas de miles de aves playeras que se detienen para descansar y alimentarse en estos sitios extremadamente importantes (desde Playa Lakes en el oeste hasta los grandes complejos de humedales en el centro y las pastizales de pastos altos en el este) que se encuentran aproximadamente a medio camino entre sus tierras invernales en América del Sur y sus áreas de reproducción en el Ártico.

La región Mid-continental alberga impresionantes poblaciones de aproximadamente una docena de especies de aves playeras. Estudios de rastreo con GPS muestran que casi toda la población de *Limosa haemastica* y *Calidris subruficollis* pasan por Kansas durante su migración. Y una parte significativa de las



poblaciones de *Calidris bairdii* y *Limnodromus scolopaceus* visitan lugares como Cheyenne Bottoms y Quivira NWR, ambos sitios RHRAP. Los "Flint Hills" en el este, también un sitio de la RHRAP, es un paisaje de pastizales altas que alberga más del 50% de la población global de *Calidris subruficollis* durante la migración, y es parte de las Coaliciones para la Conservación de Aves Playeras de Manomet.

Desafortunadamente, la falta de censos de aves playeras que se realizan actualmente en el estado significa una oportunidad perdida. En este momento, solo tenemos tres sitios que realizan ISS de manera regular; Cheyenne Bottoms, Quivira NWR y Neosho Wildlife Area. Sin embargo, hay docenas de sitios que se han identificado como potencialmente importantes para las aves playeras.

Debido a la importancia de Kansas para las aves playeras, estamos trabajando en aumentar el número de sitios que forman parte del Censo Internacional de Aves Playeras (ISS). Estos datos son necesarios para desarrollar tendencias poblacionales, enfocar los esfuerzos de conservación, identificar potenciales sitios RHRAP y contar historias sobre aves playeras. Además, ISS en Kansas será de gran importancia en el desarrollo de Iniciativa para la Conservación de las Aves Playeras en la Ruta Mid-continental. Con un reclutamiento dirigido y colaboradores entusiastas, tenemos motivos para ser optimistas. De hecho, mientras preparando esta nota, hemos más que duplicado el número de sitios que serán censados y esperamos que se agreguen más en los próximos meses.



Siempre hay más para explorar

Explore sus datos (y todos los datos de ISS) en ebird.org

Explore sus datos (y todos los datos de ISS) en manomet.org/iss-map

Revise los protocolos en manomet.org/project/international-shorebird-survey/

Únase a la página de Facebook facebook.com/InternationalShorebirdSurvey

Contáctenos

Arne Lesterhuis - Latinoamérica y el Caribe
alesterhuis@manomet.org

Lisa Schibley - Norteamérica
lschibley@manomet.org

Juliana Almeida - Brasil
limicolas@savebrasil.org.br

Brad Winn - Director
bwinn@manomet.org

